

## Consulter mes stocks

### Sommaire

Pour suivre votre stock sur OpenFire, il existe différentes possibilités:

- Vous pouvez visualiser les détails de votre stock, tels que le nom du produit, la quantité en stock, la quantité minimale, la quantité maximale, etc,
- Vous pouvez également utiliser les rapports de stock tels que l'inventaire à la date,
- Vous pouvez également visualiser les mouvements de stock pour chaque produit en cliquant sur le bouton "Mouvements" dans la fiche produit.

Notez que pour pouvoir suivre votre stock de manière efficace, il est important de configurer correctement les paramètres d'inventaire dans OpenFire et d'effectuer régulièrement des mouvements de stock, tels que des transferts internes ou des ajustements de stock.

## Vue du stock depuis l'article

Dans la vue liste des articles, différentes valeurs sont disponibles:

- **Quantités réelles** : correspond au stock que j'ai physiquement dans mon stock
- **Quantités sortantes** : correspond aux quantités d'articles présents sur un bon de livraison (et qui vont donc sortir du stock)
- **Quantités Entrantes** : correspond aux quantités d'articles en attente de réception (et qui vont donc sortir du stock)
- **Quantités Prévues** : correspond à mes quantités réelles auxquels je soustrais mes quantités sortantes et j'additionne mes quantités entrantes (= stock total - ce que j'ai vendu mais pas encore livré + ce que j'ai commandé mais pas encore reçu).

☐	Référence interne	Nom	Catégorie interne	Type d'article	Prix de vente	Coût	Unité de mesure	Qté réelle	Qté sortante	Qté entrante	Qté prévue	Qté min réappro	Qté max réappro	Délai de livraison
☐	+ LEB_76516	Le bon Poêle Mars	POELE BOIS	Produit stockable	3 550,00	1 952,50	Unité	0,000	0,000	0,000	0,000	0,00		0,00
☐	+ LEB_49843	Le bon Poêle Saturne Blanc sortie par le dessus	POELE BOIS	Produit stockable	3 740,00	2 431,00	Unité	0,000	0,000	0,000	0,000	0,00		0,00
☐	+ LEB_15644	Le bon Poêle Lune sortie par l'arrière	POELE BOIS	Produit stockable	3 550,00	2 307,50	Unité	4,000	1,000	0,000	3,000	0,00		0,00

## Depuis les bons de commandes:

Les informations de stock sont également visibles dans les lignes de commandes :

- **Stock total** = correspond au stock que j'ai physiquement dans mon entrepôt
- **Stock dispo** = correspond à mon stock total moins mon stock réservé
- **Stock théorique** = stock total - ce que j'ai vendu mais pas encore livré + ce que j'ai commandé mais pas encore reçu.

Bons de commandes / CC0081

MODIFIER CRÉER Imprimer Pièce(s) jointe(s) Action

CONFIRMER LA VENTE IMPRIMER ENVOYER PAR EMAIL ANNULER AJOUT COMPOSANTS KIT GESTION PRIX DEMANDE D'INTERVENTION DEMANDE DE SIGNATURE Devis Bon de commande

CC0081☆☆☆

Client: Test client  
 Coordonnées client: Test client  
 Adresse de facturation: Test client  
 Adresse de livraison: Test client  
 Étape kanban: Nouveau  
 Type de devis:   
 Modèle de devis:   
 Devis envoyé:

Date de la commande: 13/03/2023  
 Date de fin de validité:  
 Date demandée:  
 Semaine demandée:  
 Date visite technique:  
 Position fiscale: VEN-5.5  
 Liste de prix: Liste de prix publique (EUR)  
 Coefficient: 1,00  
 Conditions de règlement: 30% commande solde pose  
 Info:

0 RDVs Tech 0 Documents 0 Vue vendeur  
 0 Demande d'i... 0 Requêtes Yo...

Lignes de la commande

Article	Section	Description	Qté(s) commandée(s)	Qté(s) réservée(s)	Qté(s) livrée(s)	Qté(s) facturée(s)	Unité de mesure	Prix unitaire	Coût	Prix d'achat	Taxes	Remise (%)	Sous-total	Stock total	Stock dispo.	Stock théo.
[LEB_15644] Le bon Poêle Lune sortie par l'arrière	Appareil(s)	[LEB_15644] Le bon Poêle Lune sortie par l'arrière Norme : NF EN 13240	1,000	0,000	0,000	0,000	Unité	3 550,00	2 662,50	2 662,50	TVA collectée (vente) 5,5%		3 550,00 €	3,000	3,000	2,000

## Depuis la fiche Article:

Les quantités de stock et les quantités prévisionnelles sont disponibles depuis les boutons en haut à droite:

Actif	Mobile	Non publié Sur le site int...
0 Kits	4 (4)	3 (-1+0) Prévisions
Traçabilité	0 Règles de ré...	Approvisionnement

## Évolution des stocks

Pour illustrer l'évolution des stocks dans OpenFire, prenons comme exemple l'évolution des quantités de stock sur les poêles Lune. Je dispose initialement de 4 poêles en stock.

**Étape 1:** Je valide la vente d'une unité de cet article et un bon de livraison est créé.

Les prévisions affichent alors 3 Articles:

- 4 en stock
- 1 à sortir
- 0 à réceptionner

**Le bon Poêle Lune**  
sortie par l'arrière

- Article obsolète
- Peut être inséré dans une note de frais
- Est un kit
- Connecté

Actif | Mobile | Non publié Sur le site int...  
0 Kits | 4 (4) | 3 (-1+0) Prévisions  
Traçabilité | Règles de ré... | Approvisionnements  
0 Achats | \$ 1 Ventes

Information Générale | Inventaire | Ventes | Variantes | Facturation | Articles liés | Technique | Notes | Images

### Informations distributeur

Type d'article	Produit stockable
Marque	Le Bon Poele
Référence interne	LEB_15644
Modèle	
Catégorie interne	POELE BOIS
Section	
Étiquettes	
Créé	01/11/2022


### Informations fournisseur

Date du tarif	01/11/2022
Prix d'achat	2 662,50 /
Prix public HT	3 550,00 / Unité
Remise	25,00
Prochain tarif	0,00€
Date du prochain tarif	
Prochain tarif	0,00€

**Étape 2 :** Je souhaite garder mes 4 poêles en stock. J'approvisionne donc mon bon de livraison et je créer un bon de réception.

Les prévisions affichent alors 4 Articles:

- 4 en stock
- 1 à sortir
- 1 à réceptionner



### Le bon Poêle Lune sortie par l'arrière


- Article obsolète
- Peut être inséré dans une note de frais
- Est un kit
- Connecté

Actif	Mobile	Non publié Sur le site int...
0 Kits	4 (4)	4 (-1+1) Prévisions
Traçabilité	0 Règles de ré...	Approvisionnements
1 Achats	2 Ventas	

Étape 3 : Je valide mon bon de réception.

Les prévisions affichent alors 4 Articles, répartis comme tel:

- 5 en stock
- 1 à sortir
- 0 à réceptionner




### Le bon Poêle Lune sortie par l'arrière

- Article obsolète
- Peut être inséré dans une note de frais
- Est un kit
- Connecté

Actif	Mobile	Non publié Sur le site int...
0 Kits	5 (4)	4 (-1+0) Prévisions
Traçabilité	0 Règles de ré...	Approvisionnement
1 Achats	2 Ventas	

Étape 4 : Je pose le poêle chez mon client. Je valide donc mon bon de livraison.

Les prévisions affichent alors 4 Articles correspondant à mes 4 articles toujours en stock.



### Le bon Poêle Lune sortie par l'arrière

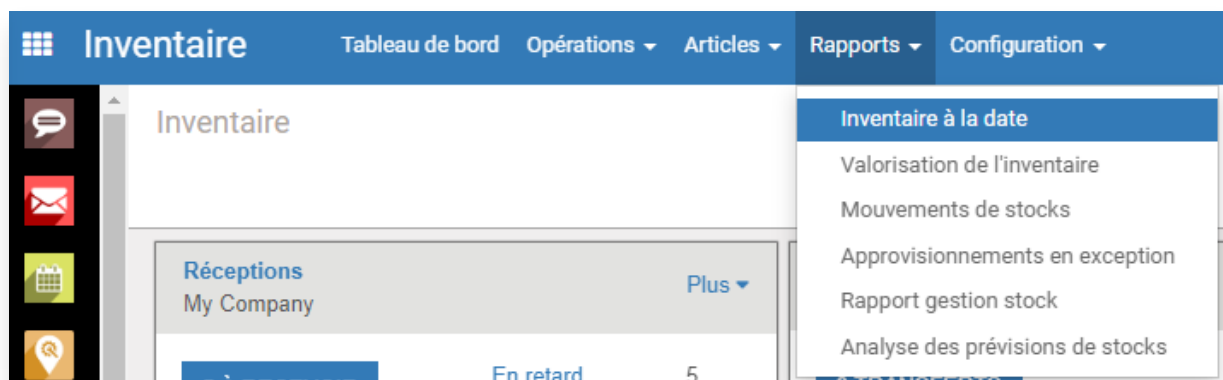
- Article obsolète
- Peut être inséré dans une note de frais
- Est un kit
- Connecté

Actif	Mobile	Non publié Sur le site int...
0 Kits	4 (4)	4 Prévisions
Traçabilité	0 Règles de ré...	Approvisionnements
1 Achats	2 Ventas	

## Inventaire à la date

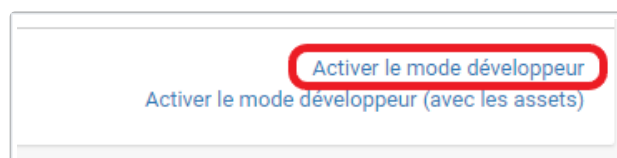
Le rapport Inventaire à la date vous permet d'avoir une vue sur son stock actuel ou à une date précise.

Pour y accéder, rendez vous dans le menu **Inventaire > Rapports > Inventaire à la date**



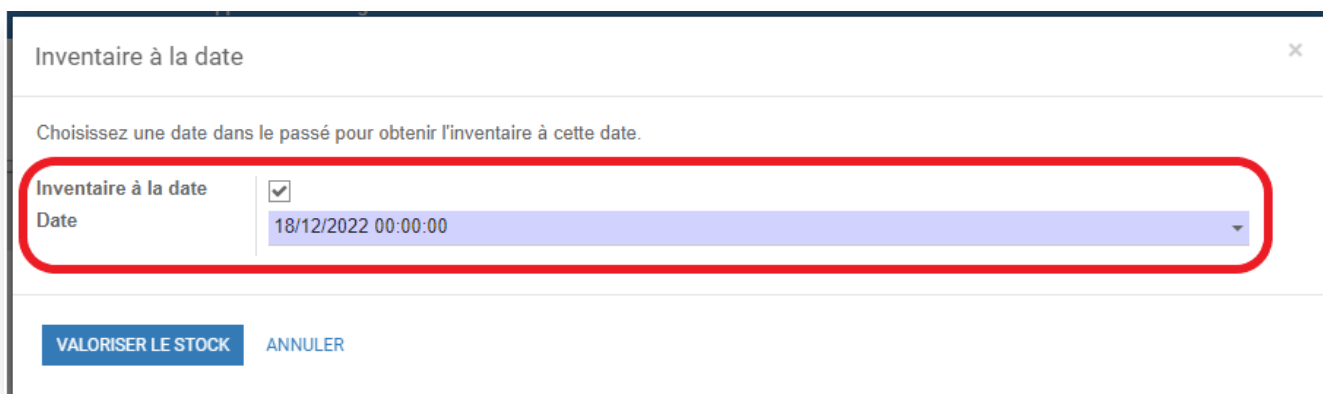
Attention, sur certaines bases, l'accès a ce menu peut nécessiter l'activation du [mode Développeur](#).

Pour cela, rendez-vous dans l'onglet **Configuration** puis cliquez sur l'option [Activer le mode développeur](#) à droite :



De nouveaux menus apparaîtront alors.

Cocher alors la case **Inventaire à la date** et choisissez la [date d'analyse](#) de votre choix:



Puis, cliquez sur [Valoriser le stock](#).

Une fois le résultat affiché, un filtre par défaut nommé [Article > Lieu](#) est appliqué. Vous pouvez le retirer afin de filtrer les résultats selon vos propres critères.

Inventaire / Stock History

Article > Lieu x Recherche...

Filtres Grouper par Favoris

1-0 / 0

	Mouvement de stock	Société	Date de l'opération	Origine	Quantité d'articles	Valeur d'inventaire
▶ Poêle à bois - chambre de combustion acier noir (1)					1,00	867,60
▶ [AKO_] CUISINIERE (12)					0,00	0,00
▶ [ARP_] Poêle (14)					10,00	500,00

Vous pouvez par exemple grouper vos résultats par emplacement afin d'exporter votre valorisation de stock au format Excel.

Exporter toutes les lignes en utilisant le modèle d'export ci dessous:

### Exporter les données

Cet assistant exportera toutes les données rencontrant les critères de recherche dans un fichier CSV. Vous pouvez exporter toutes les données ou seulement les champs qui peuvent être réimportés après modification.

**Merci de noter que tous les enregistrements qui respectent votre critère de recherche seront exportés, pas seulement les lignes sélectionnées.**

Type d'export :  Export compatible avec l'import  Exporter toutes les données

Formats d'export :  CSV  Excel

Champs disponibles

- + Article
- + Catégorie d'article
  - Date de l'opération
  - Dernière Modification le
  - ID
- + Lieu
  - Lot/numéro de série
- + Modèle d'article
- + Mouvement de stock
  - Nom affiché
  - Origine
  - Quantité d'articles
- + Société

Champs à exporter

Enregistrer la liste des champs

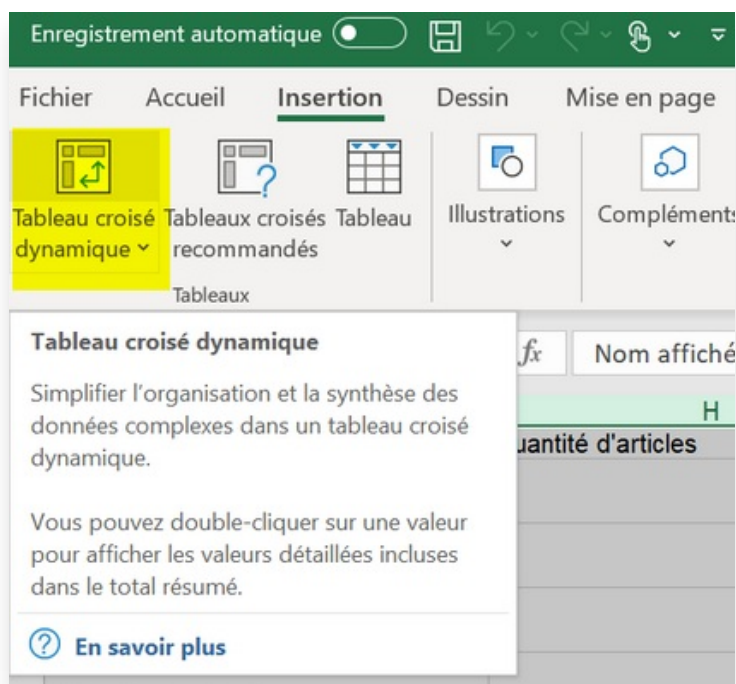
Exports enregistrés : Export Stocks à date SUPPRIMER

- Nom affiché
- Mouvement de stock/Article/Référence interne
- Mouvement de stock/Article/Nom
- Mouvement de stock/Article/Catégorie interne
- Mouvement de stock/Article/Marque
- Mouvement de stock/Article/Unité de mesure
- Lieu/Nom de l'emplacement
- Lieu/Nom affiché
- Quantité d'articles
- Valeur d'inventaire

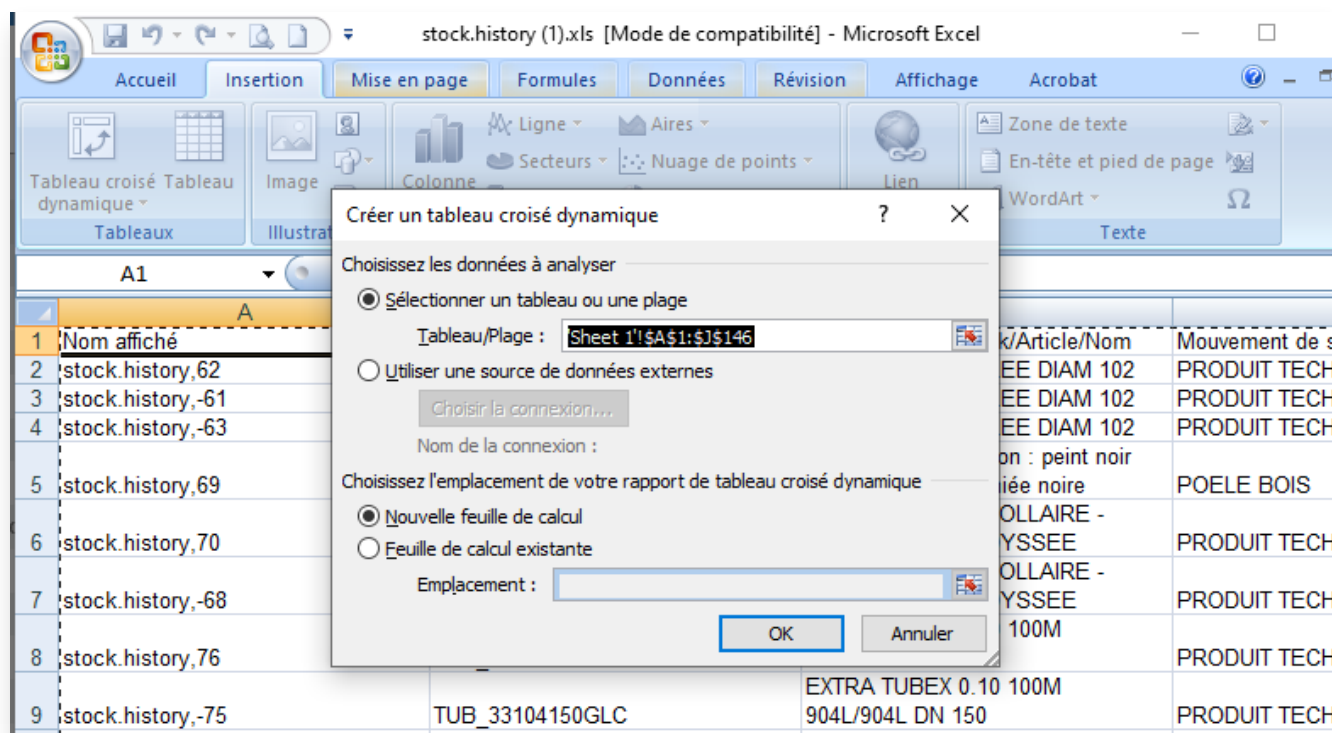
EXPORTER VERS LE FICHIER FERMER

Une fois exporté, vous pourrez alors appliquer un tableau croisé dynamique dans Excel pour retrouver vos valeurs, par emplacement, par catégories, par marque, par articles, etc...

Pour cela, sélectionnez vos colonnes, puis cliquez sur **Insertion > Tableau croisé dynamique** :



Vous pourrez alors créer un tableau croisé sur une nouvelle feuille Excel:



Une fois le tableau créé, il ne vous restera qu'à sélectionner les données qui vous intéressent:

Mouvement de stock/Article/Référence interne	Quantité d'articles	Lieu/Nom affiché
ACH_001RBN	Total -7	-7 STK/Stock
	Total -3	-3 STK/Stock
	Total -2	-2 STK/Stock
	Total 2	2 STK/Stock
	Total 8	8 STK/Stock
Total 12	12 STK/Stock	
Total ACH_001RBN		
ACH_001SDPI	Total -5	-5 STK/Stock
	Total -3	-3 STK/Stock
	Total -1	-1 STK/Stock
	Total 1	1 STK/Showroom
	Total 1	1 STK/Stock
Total 3	3 STK/Stock	
Total 6	6 STK/Stock	
Total ACH_001SDPI		
ACH_005GRH1000	Total -5	-5 STK/Stock
	Total -3	-3 STK/Stock
	Total 3	3 STK/Stock
	Total 3	3 STK/Stock
	Total 5	5 STK/Stock
Total ACH_005GRH1000		

## Mouvement de stock

Les mouvements de stock dans OpenFire sont des opérations qui affectent la quantité de produits disponibles dans un emplacement de stock particulier.

Ils peuvent inclure des opérations telles que les entrées de stock (par exemple, lorsqu'un produit est reçu), les sorties de stock (par exemple, lorsqu'un produit est vendu), les transferts de stock (par exemple, lorsqu'un produit est transféré d'un emplacement de stock à un autre) et les ajustements de stock (par exemple, lorsqu'une correction de quantité est nécessaire).

🔍 Plus d'informations sur [les mouvements de Stock](#)